

Les Résidences « Le Relais du Golfe »

Pezza Cardo BP 72
20 137 Porto - Vecchio

Site web: <http://www.sud-corse.net> email : lerelaisdugolfe@gmail.com
04.95.72.09.09 /06.64.43.03.61

Madame, Monsieur,

Nous tenons à vous remercier pour votre récente demande de documentation.
Voici les documents utiles, pouvant vous aider efficacement dans la détermination du choix de votre lieu de vacances :

Nous pouvons vous proposer deux zones de Résidences différentes :

- **« LES PIEDS DANS L'EAU »** (entre 20 et 200m de la mer)
- **« VILLAGE QUADRILOCALE »** (avec piscine et à 5min en voiture de la plage de Cala Rossa)

Si vous avez des questions supplémentaires n'hésitez pas à nous contacter par téléphone 04.95.72.09.09 /06.64.43.03.61 ou par email : lerelaisdugolfe@gmail.com
Vous pouvez nous contacter plus facilement par mail.

Quelque soit cette décision, soyez convaincu que tout est déjà mis en œuvre pour vous assurer un séjour des plus agréables.
Nous souhaitons vous voir très bientôt dans notre si belle région de l'extrême sud ...

Entre temps, nous restons à votre entière disposition pour tous renseignements complémentaires qu'il vous plairait de demander (lits, petit matériel, ect ...).

MODE DE RESERVATION :

Me téléphoner ou m'envoyer un mail, pour vérifier que la disponibilité est toujours bonne
Ensuite :

➤ **faire une pré-réservation** : envoyer un mail, avec les indications suivantes :

Objet : Mail de pré réservation « (votre nom) »

Dans le corps de texte du mail :

Nom :

N° de téléphone portable :

Modèle hébergement :

Date du séjour:

Date de départ du dossier par courrier :

attention : sans mail de pré-réservation, la pré-réservation ne sera prise en compte pendant l'acheminement du courrier.

Une confirmation de réception de votre mail, sera effectuée, pour vous assuré la bonne prise en compte de votre pré-réservation.

A partir de mon accord par mail, vous pouvez faire suivre le courrier dans **les deux jours** en vérifiant bien que toutes les pièces suivantes soient **jointes et signés** :

- **Votre contrat de location** recto/verso (engagement de location/conditions générales) dûment rempli (en deux exemplaires, si vous désirez un exemplaire pour vous) .

- **les trois plans** (hébergement, situation géographique et accès) signés.

- **Un chèque d'acompte** de 30% dédit et à valoir (à l'ordre de **SARL LE RELAIS DU GOLFE**)

POUR LES CLIENTS SEJOURNANT A L'ETRANGER :

Pour le dossier de réservation merci de me le retourner, **uniquement par par mail.**

Pour les arrhes : un mandat postale internationale de 30% d'arrhes ou un virement bancaire, attention **LES PAIEMENTS (arrhes ou solde) PAR CHEQUE ETRANGER EN EUROS seront MAJORES DE 23 euros** (frais bancaires) .

Les clients désirant régler le solde avant l'arrivée par virement bancaire, peuvent sans souci le faire à condition de m'envoyer la copie du virement bancaire au moins 1 semaine avant la location.

Merci de faire les photocopies des documents qui sont à renvoyer signés, pour vous permettre d'en garder un exemplaire et tout particulièrement du plan d'accès qui vous permettra de vous rendre plus facilement à votre location, lors de votre arrivée sur le site.

Merci de vous présenter à l'accueil de la copropriété où je vous attendrai.

N'oubliez pas de me tenir au courant de vos heures d'arrivées, dans le cas où elles soient tardives, surtout le jour même de l'arrivée : 06.03.000.246

QUELQUES RENSEIGNEMENTS UTILES :

En corse, attention ! ne pas se fier aux distances en kilomètres !

Le plus facile et le plus proche PORTO – VECCHIO :

Port : 10mn en voiture

aéroport de FIGARI environ 20 mn en voiture.

A défaut nous vous conseillons **BASTIA** : Aéroport environ 1h30 à 2h en voiture, port environ 2 heures à 2h30

AJACCIO (Port et aéroport , environ 2h30 à 3h ! route de montagne !)

CALVI : 3h30

ILE ROUSSE : 3h

PROPRIANO : 1h

Les compagnies maritimes :

SNCM

CORSICA FERRIES :

www.corsica-ferries.fr

les compagnies aériennes :

AIR CORSICA

www.aircorsica.com

AIR France).

www.airfrance.com

autres compagnies : easy jet et XL Airways

Location de voitures : (EUROPCAR, AVIS, HERTZ, ...) disponibles dans tous les aéroports

Les Résidences "Le Relais Du Golfe 1 et 2"

TARIFS LOCATIONS (à la semaine) en Euros Chèques Vacances acceptés (ANCV) SAISON 2015

forfait charges non compris (35 mini appartement terrasse et N°28) OU 50 (mini villas) OU 65 (quadrilocale) Euros) pour le séjour

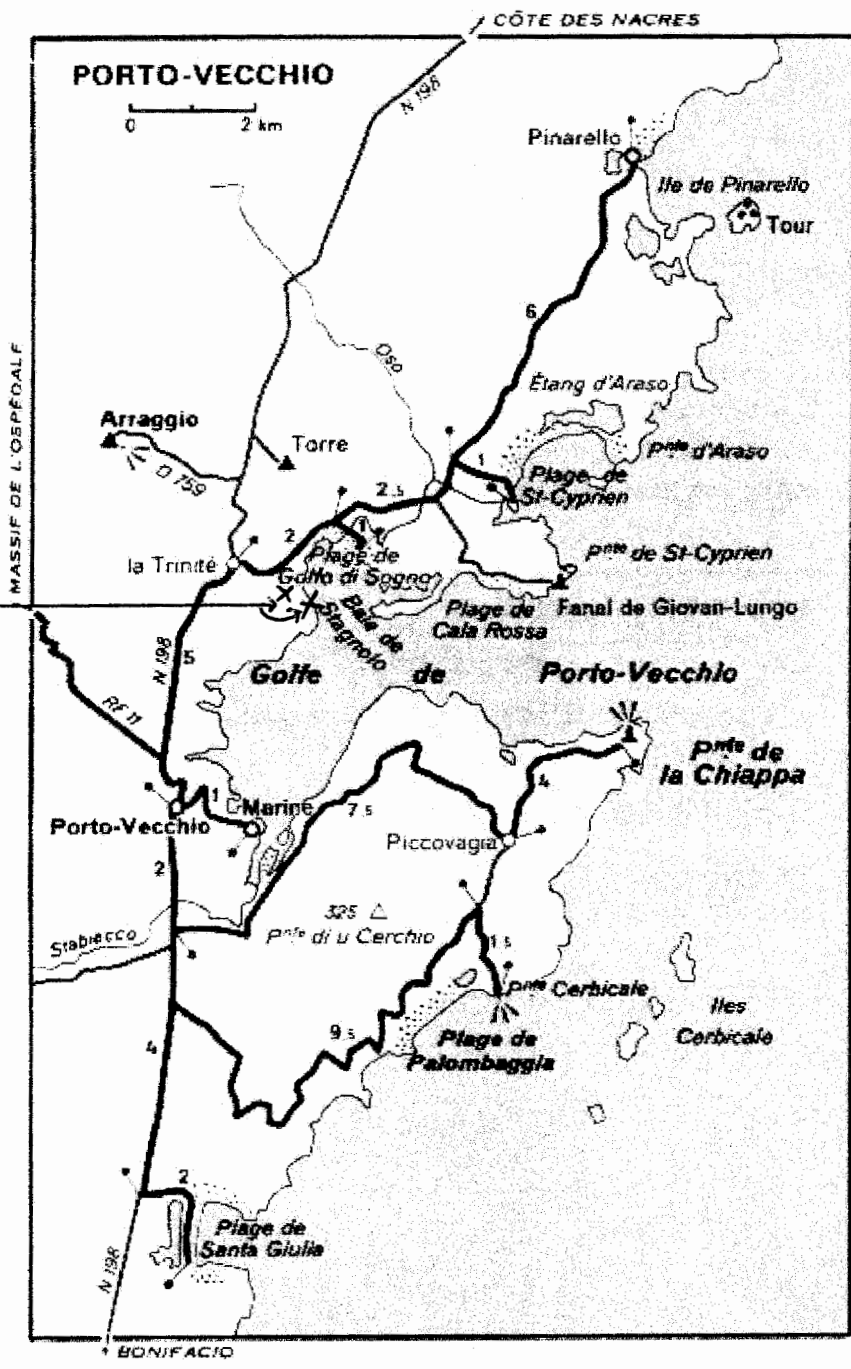
taxe de séjour en supplément : 0,40 euros/ jour et /pers

	hébergements	pers max	28/3 au 30/5	30/5 au 13/6	13 au 27/6	27/6 au 4/7	4 au 11/7	11/7 au 18/7	18/7 au 1/8	1/8 au 8/8	8 au 22/8	22/8 au 29/8	29/8 au 12/9	12/9 au 26/9	OCT
N°1 0-1-2-3-4-5-6-7-8-9-10-11-12-13-14-15-16-17-18-19-20-21-22-23-24-25-26-27-28-29-30-31-32-33-34-35-36-37-38-39-40-41-42-43-44-45-46-47-48-49-50-51-52-53-54-55-56-57-58-59-60-61-62-63-64-65-66-67-68-69-70-71-72-73-74-75-76-77-78-79-80-81-82-83-84-85-86-87-88-89-90-91-92-93-94-95-96-97-98-99-100	Mini villa duplex 1 chambre 4 adultes max Arrivée le samedi	A 1ere rangée 5p (4 adultes +1 enfant) façade mer	AVRIL 350/300/250 MAI 400/300/250	Zone "Les pieds dans l'eau"											
		B 2nd rangée 5+1 terrasse 1er ét. vue panoramique MER		450	550	790	890	1100	1100	1160	1160	1160	550	450	350
		A 3ième rang 5p (4+1enfant)		450	550	790	890	1100	1100	1160	1160	1160	550	450	300
N°2 1-2-3-4-5-6-7-8-9-10-11-12-13-14-15-16-17-18-19-20-21-22-23-24-25-26-27-28-29-30-31-32-33-34-35-36-37-38-39-40-41-42-43-44-45-46-47-48-49-50-51-52-53-54-55-56-57-58-59-60-61-62-63-64-65-66-67-68-69-70-71-72-73-74-75-76-77-78-79-80-81-82-83-84-85-86-87-88-89-90-91-92-93-94-95-96-97-98-99-100	Mini appartement terrasse arrivée le samedi	1 couple et 2 enfants (3 adultes max)													
		rdc surélevé 1er étage	220 300	300 370	400 447	500 600	690 790	690 790	690 790	880 980	880 980	680 780	397 510	290 370	220 300
N°3 1-2-3-4-5-6-7-8-9-10-11-12-13-14-15-16-17-18-19-20-21-22-23-24-25-26-27-28-29-30-31-32-33-34-35-36-37-38-39-40-41-42-43-44-45-46-47-48-49-50-51-52-53-54-55-56-57-58-59-60-61-62-63-64-65-66-67-68-69-70-71-72-73-74-75-76-77-78-79-80-81-82-83-84-85-86-87-88-89-90-91-92-93-94-95-96-97-98-99-100	Mini appartement terrasse N°28 arrivée le samedi	1 couple et 2/3 enfants ou 2 couples sans enfant double terrasse avec vue panoramique sur la mer	350	400	540	690	740	840	1010	1110	1110	1010	540	400	Fermé au 31/10 350
		Studio (piscine) arrivée le dimanche	2 pers possibilité 3p 1p sup 50€/sem	Fermé	31/5 au 14/6	14/6 au 28/6	28/6 au 5/7	5/7 au 12/7	12/7 au 19/7	19/7 au 2/8	2/8 au 9/8	9/8 au 23/8	23/8 au 30/8	30/8 au 13/9	13/9 au 27/9
N°4 1-2-3-4-5-6-7-8-9-10-11-12-13-14-15-16-17-18-19-20-21-22-23-24-25-26-27-28-29-30-31-32-33-34-35-36-37-38-39-40-41-42-43-44-45-46-47-48-49-50-51-52-53-54-55-56-57-58-59-60-61-62-63-64-65-66-67-68-69-70-71-72-73-74-75-76-77-78-79-80-81-82-83-84-85-86-87-88-89-90-91-92-93-94-95-96-97-98-99-100	Quadrilocale (piscine) arrivée le dimanche		Fermé												
		4/8 pers	Fermé	600	700	830	990	1300	1300	1500	1500	1300	700	600	Fermé

PAIEMENTS PAR CHEQUE EN EUROS ETRANGER MAJORES DE +23 euros (frais bancaire).

LA CARTE DE LA REGION

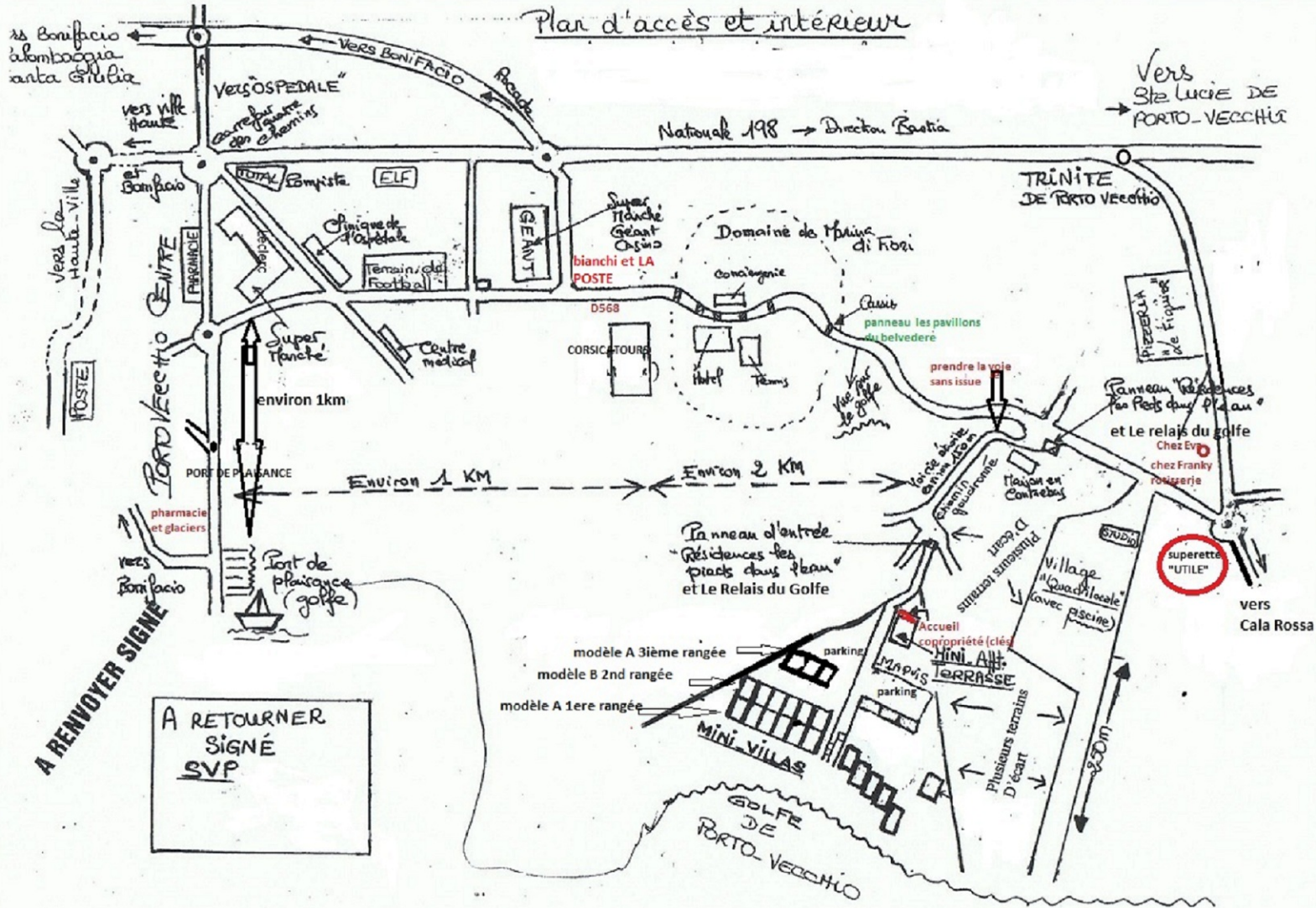
Residences dans l'eau et Village Quadrivocale



SITUATION GEOGRAPHIQUE 3

A RENVoyer SIGNÉ

Plan d'accès et intérieur



studio

Engagement de location saisonnière

"Zone village Quadrilocale"

□ (à remplir en 2 exemplaires engagement de location/conditions générales)

M. (nom et adresse du loueur) :

Règlement à l'ordre de :

SARL Le Relais Du Golfe

LE RELAIS DU GOLFE
PEZZA – CARDO BP 72
20 137 PORTO - VECCHIO

Email : info@lerelaisdugolfe.com

Tel : 04.95.72.09.09 ☎ : 06.64.43.03.61

Fax : 04.95.70.59.64

SiteWeb: http : www.sud-corse.net

➤ Loue a titre de résidence provisoire et de vacances à :

M. (nom et adresse du locataire)

Tel : (domicile) :

(bureau) :

Fax :

Portable :

Email :

Les locaux meublés situés

à : **PEZZA CARDO 20 137 PORTO-VECCHIO**

le tout conforme au descriptif ci-après et selon les termes librement consentis et acceptés du présent engagement.

Modèle : _____

Etat descriptif

- **Désignation** : studio en étage (plan annexé) en copropriété
- Les lieux désignés sont prévus pour 2 personnes, OU 3 pers. pour le studio (mezzanine)+50€/sem
- Surface habitable ___18___m² (voir plans annexés STUDIO)
- Balcon /loggia : ■ petit balcon □ jardin privatif □ jardin collectif □ clôturé
- □ Piscine privative ■ piscine en copropriété non surveillé réglementé ■ tennis à proximité (3km)
- Pièces principales dont : ■ séjour □ salon ■ 1 seule pièce (voir plan annexé)
- Nombres de lits : pour 2 pers : ___1___lit de _140_ cm (pour le modèle mezzanine 1 matelas en 140 cm)
- ■ Couvertures fournies ■ draps fournis pour le séjour (pas de changement à la semaine) □ linge de maison
- Cuisine équipée dont : ■ 2plaques ou gazinière ■ micro onde □ lave linge ■ réfrigérateur/freezer
- ■ cafetière électrique ■ cocotte minute □ aspirateur ■ WIFI à la réception
- ■ Vaisselle pour 2/3 pers. ■ pas de prise antenne TV (pas de réception des ondes)
- Salle de bain : ■ salle d'eau (douche) ■ W-C ■ lavabo
- ■ Télévision commune à la réception avec canal+
- ■ électricité 220 volts □ chauffage □ cheminée □ barbecue
- mobilier de jardin sur terrasse : 1 table + 2/3 chaises
- □ garage fermé ■ emplacement parking
- ■ Animaux de petites tailles acceptés (**moins de 5 kg autorisé**) doit être signalé à la réservation, par écrit **ici** : _____
- **Autres éléments important** : pas de vue sur mer, petit village de vacances avec piscine commune de 150 m², petite maisons groupées et non individuelles, situé à 5 min en voiture de la plage de CALA ROSSA Ecole de voile pour les enfants toute proche à 300m par accès direct.
- **Situation dans la localité** : Toutes distractions à PORTO – VECCHIO. Environ, 3km du centre commercial , à 4km du centre et du port de PORTO-VECCHIO. Epicerie et pizzeria à 800m. Toutes distractions possibles à proximité, à environ, 30minutes en voiture, de BONIFACIO et de la célèbre plage de PALOMBAGGIA, des piscines naturelles de SAINTE-LUCIE et de la forêt de l'OSPEDALE, ...
- **Documents annexés** : dépliant couleur, plans avec métrés , plans de la situation géographique avec distances (**plans à renvoyer signés**)
- La forme, la couleur, et la disposition du mobilier n'est pas contractuelle et peuvent être modifier entre deux locataires.

Signature client lu et approuvé :

Conditions générales (studio)

La présente location est assujettie aux conditions d'usage et plus particulièrement aux suivantes, que les parties s'engagent à exécuter fidèlement :

- ◆ Pour le propriétaire, délivrer un logement conforme aux normes d'habitabilité et au descriptif du recto, exempt de tout vice susceptible d'en interdire l'usage normal.
- ◆ Pour le locataire, occuper les lieux paisiblement, respecter le règlement de copropriété et les infos séjour, entretenir les lieux loués et les rendre en bon état de propreté et des réparations locatives, sans modifier la disposition du mobilier, souscrire une assurance couvrant les risques locatifs et le recours des voisins (multirisques, habitation villégiature) voir assureur.
- ◆ **Toute perte de clés de la location sera facturée 50€(changement des serrures).**

La présente location prend effet le DIMANCHE _____ à partir de **17 heures** pour se terminer le DIMANCHE _____ à **9 heures**. **Merci de respecter les heures d'arrivée et de départ.** La location ne pourra être prorogée sans l'accord écrit du propriétaire, en cas de nuits supplémentaires, facturation au prorata. En cas d'arrivée au-delà de **17h, prévenir impérativement par téléphone au 06.03.000.246**

LOYER

Il est fixé à _____ Euros. ***Charges non comprises (+35€)** Charges comprises

Que les parties conviennent de régler comme suit :

_____ Euros, à titre d'acompte (30% du loyer convenu) versé ce jour au propriétaire
(ne rien inscrire) _____ à l'ordre de : SAR L LE RELAIS DU GOLFE

Le solde, soit _____ €+35€= _____ Euros **à l'arrivée lors de la remise des clés.**

*CHARGES

Le locataire devra acquitter les charges forfaitaires lui incombant au titre de ses consommations (d'eau, de gaz, d'électricité, de chauffage, draps...).

Charges totales forfaitaires de 35 Euros pour le séjour

DEPOT DE GARANTIE (CAUTION)

Le locataire versera au propriétaire, lors de l'entrée dans les lieux, la somme de **300 Euros** contre reçu . Cette somme lui sera remboursée à la remise des clés, déduction faites du montant de ce qu'il pourra être retenu en réparation des dommages constatés lors de la restitution des clés, après inventaire et état des lieux établis par les parties (Si il manque ou que qq chose est détérioré prévenir au max 24 h après arrivée). **Lors du départ, l'hébergement doit être laissé propre, sinon un forfait ménage de 30€ sera facturé.**

En cas de présence de (poubelle, vaisselle ..., les dessus de lit doivent être rendu dans l'état d'origine) le supplément ménage de 30 Euros sera automatiquement facturé.

ANNULATION

Le présent contrat ne pourra être annulé que dans les cas de forces majeure suivants :

Décès, accident ou maladie nécessitant l'hospitalisation du locataire, de son conjoint, de ses ascendants ou descendants directs. Toutefois , les sommes versées ne seront remboursées que sur présentation de justificatifs et sous réserve que le propriétaire aura été prévenu au moins **1 mois** avant la date d'effet de la location. Les acomptes versés resteront acquis au propriétaire en réparation du préjudice subi. Il est conseillé aux clients de prendre une assurance annulation, aucun remboursement des acomptes n'aura lieu, au delà du délai impartie d'1 mois.

Une annulation à moins de **2 jours** avant la date de location l'intégralité de la location sera dû.

Toute annulation doit être explicitée et faites par lettre recommandée avec accusé de réception.

En cas d'interruption de séjour, le locataire ne pourra prétendre à aucun remboursement de loyer, sauf s'il apporte la preuve par constat d'huissier, dans les deux jours de l'arrivée, que cette interruption est imputable à la location elle-même et devra alors quitter les lieux.

Fait à _____ le _____ en 2 exemplaires.

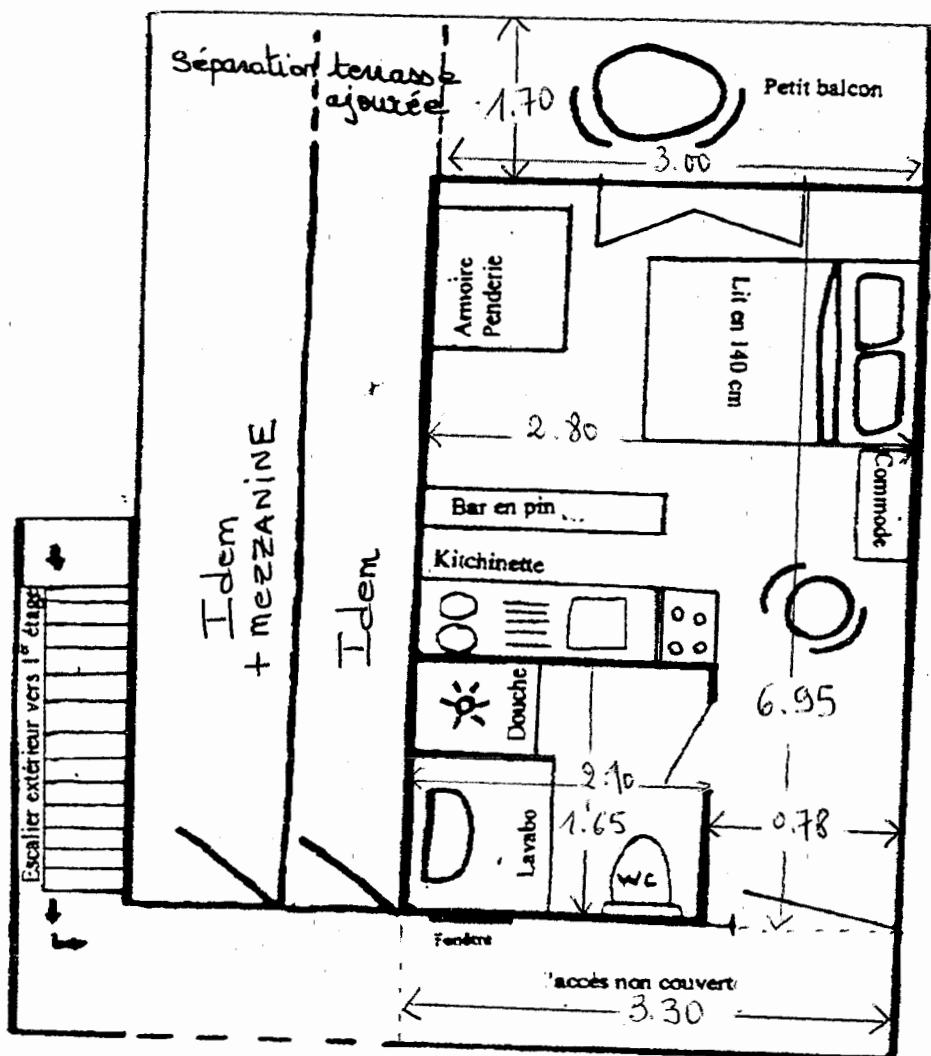


**PAIEMENTS PAR CHEQUE EN EUROS ETRANGER MAJORES DE 23 euros (frais bancaire)
NO CREDIT CARD. PAS DE PAIEMENTS PAR CARTE DE CREDIT.**

LE RELAIS DU GOLFE (signatures)

M elle MARIAGE

Le locataire



11

« village QUADRILOCALE »

Située à moins de 5mn en voiture de la jolie plage de CALA ROSSA.
 Petite copropriété à 300m d'une école de voile par accès direct à pieds.
 Piscine commune réglementée de 150 m². (voir photos aérienne jointe)

- ♦ **STUDIO** : 2 personnes, de 18m², situé en étage, avec un petit balcon.
 Un lit en 140 cm, certains studios sont équipés d'une mezzanine ou d'un lit mezzanine en 140 cm pour une 3^{ème} pers.
 Salle d'eau avec (douche, WC, lavabo).
 Kitchenette équipée avec (2plaques électriques ou gazinière), petit frigo Top, cafetière électrique.

A RENVoyer SIGNÉ